

**SARL FROMAGES SERVICE FR 62 206 030 CE**  
**12 rue du parapluie 62170 Campigneulle les Grandes**  
**0321810808 – contact@fromages-service.com – www.fromages-service.com**

<b>produit concerné</b>	<b>COEURS ASSORTIS</b>	<b>poids</b>	<b>30g ± / boîte 120g ±</b>
<b>mise à jour</b>	<b>jeudi 27 mai 2021</b>		
<b>boîte assortie</b>	<b>2 Cœurs de Pomm ; 2 Rhum de Cœur</b>		
<b>EAN 13</b>	<b>3 56125 62301 93 (boîte de 4 pièces)</b>		
<b>contrat date</b>	<b>30 jours (hors retard intempérie ou transport)</b>		

**NOTRE RESPONSABILITE N'EST PLUS ENGAGEE EN CAS DE DECOUPE OU TRANSFORMATION OU REVENTE SOUS UNE AUTRE MARQUE SANS NOTRE AUTORISATION**

**CONSEILS CULINAIRES**

*Froid en plateau, le sortir du froid 2 heures avant dégustation.*

**INFORMATION**

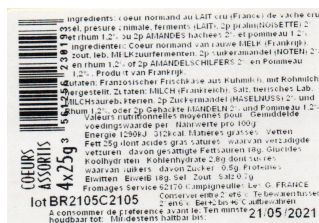
*Livraison en plateau carton de 4 boîtes de 4 fromages*

*Autres assortis : nous consulter*

<b>Présence OGM</b>	<b>non</b>
<b>Conditions de conservation</b>	<b>entre de 2 et 6°</b>
<b>Composition du N° de lot</b>	<b>XX0000 initiales fournisseur / date fabrication P pour pasteurisé ou C pour cru / 0000 date d'emballage</b>

Paramètres micro biologiques (validation AFNOR)		
Liste	Méthode	Critères
Staphylocoques coagulase	37°c dénombrement	10000
Listeria monocytogènes	recherche / 25g	absence
Escherichia coli	42° dénombrement	100000
Salmonella	recherche / 25g	absence
Listeria monocytogènes	dénombrement	100

Données logistiques			
boîte de 4 fromages	unité	colis	palette Europe
GTIN ou autre		43 56125 62301 91	03 56125 62301 93
poids net	120g ±	0.580 kg ±	130.500 kg
poids brut	145g ±	0.630 kg ±	151.750 kg
dimensions (mm)	90 / 90 / h 25	265x240x55	1200x800x970
dimensions brut (mm) /PCB	90 / 90 / h 25	4 unités / colis	900 unités /palette
nombre colis			225 colis / palette
colis / couche			15 colis / couche
nombre couches			15 couches / palette



**SARL FROMAGES SERVICE**      **FR 62 206 030 CE**  
**12 rue du parapluie 62170 Campigneulles les Grandes**

<b>produit concerné</b>	<b>CŒUR DE POMM</b>	<b>poids</b>	<b>30g ±</b>
<b>ingrédients (production France)</b>	cœur normand au lait cru 96.8% Pommeau 1.2% brisures d'amandes 2%		

caractéristique du fromage	
type	pâte molle croûte fleurie
lait	lait cru de vache
origine	Normandie / France
emballage	pour le fromage : film plastique alimentaire pour les 4 fromages : fond de boîte bois / papier sulfurisé / film rétractable
aspect	forme de cœur granulé clair
goût	relevé avec une pointe salé
odeur	parfum de pommes
texture	ferme
couleur	extérieur caramel, intérieur jaunâtre

Liste des allergènes et intolérances alimentaires
lactose
amandes
présure animale

Déclaration nutritionnelle (règlement INCO) pour 100g	
Energie	1285 Kj / 310 kcal
Matières grasses	25 g
dont acides gras saturés	18 g
Glucides	2.20 g
dont sucres	<0.50 g
Protéines	18 g
Sel	0.70 g



**SARL FROMAGES SERVICE      FR 62 206 030 CE**  
**12 rue du parapluie 62170 Campigneulles les Grandes**

<b>produit concerné</b>	<b>RHUM DE CŒUR</b>	<b>poids</b>	<b>30g ±</b>
<b>ingrédients (production France)</b>	cœur normand au lait cru 96.8% Rhum 1.2% Pralin 2% brisures de noisettes caramélisées		

caractéristique du fromage	
type	pâte molle croûte fleurie
lait	lait cru de vache
origine	Normandie / France
emballage	pour le fromage : film plastique alimentaire pour les 4 fromages : fond de boîte bois / papier sulfurisé / film rétractable
aspect	forme de cœur granulé doré
goût	relevé avec une pointe salé
odeur	parfum exotique
texture	ferme
couleur	extérieur caramel doré, intérieur jaunâtre

Liste des allergènes et intolérances alimentaires
lactose
Pralin (brisures de noisettes caramélisées)
présure animale

Déclaration nutritionnelle (règlement INCO) pour 100g	
Energie	1298 Kj / 313 kcal
Matières grasses	25 g
dont acides gras saturés	18 g
Glucides	3.40 g
dont sucres	0.10 g
Protéines	18 g
Sel	0.70 g

